

L'AXONE

Un grand équipement sportif et culturel et sportif de 5000 places

C'est sur le site des « Gros Pierrons », au cœur du Pays de Montbéliard, proche de l'autoroute, que le cabinet d'architectes strasbourgeois Denu et Paradon, a imaginé une double aile d'oiseau en métal blanc où viendra se nicher la salle multi spectacles de l'AXONE, dès avril 2009.

Avec ses courbes douces accompagnant le vallonnement du terrain, cette conception architecturale établit une relation particulière entre ciel et terre pour cet ensemble offrant une identité visuelle forte et originale.

Cinq hectares consacrés au spectacle et au sport

« La salle principale pourra accueillir jusqu'à 6 000 personnes en spectacles de tous types: comédies musicales, concerts... ; et 5000 en sports ,Salons et Expositions pourront aussi être organisés dans cet espace totalement modulable » nous précise Jacques Hélias, vice-président en charge des grandes infrastructures et équipements de la CAPM, « avec un confort visuel et acoustique assuré par les équipements les plus récents, sur une scène de 400 m²».

« Des gradins télescopiques rétractables (de type Paris Bercy) nous permettront de configurer cet espace pour tous les sports en salle » ajoute Denis Vuilleminy, directeur du service bâtiment de la CAPM.

Un gymnase permettant de pratiquer escrime, judo et musculation, des installations de balnéothérapie (2 saunas et 2 jacuzzis), 200 m² de locaux destinés aux associations sportives, des salles de réunions, une salle de presse, des salons de réception eux aussi modulables (500 m² VIP), compléteront cette installation principale.

Un accueil particulièrement soigné

Le débord de toiture (auvent) permettra d'offrir aux spectateurs en attente à l'extérieur un confort maximum sur un parvis de 9 000 m².

450 places de parkings herborisés, une entrée technique et de service permettant de distinguer les flux du public de ceux des artistes et techniciens (qui pourront entrer leurs camions jusque dans la salle), une vaste billetterie, un centre de restauration rapide : tout a été conçu pour assurer un accueil de haut niveau dès l'approche de ce bâtiment.

Une construction respectant les normes environnementales

« Comme pour les autres projets architecturaux mis en place parla CAPM, nos élus nous ont demandé de respecter strictement les normes HQE (Certification Haute Qualité environnementale) » précise Denis Vuilleminy.

Les objectifs sont clairs :

- Une énergie au gaz naturel à travers un système de 3 chaudières en cascade dont l'une à condensation.
- Chauffage et ventilation à air soufflé à travers 6 pompes à chaleur et une duplication des circuits permettant de réguler la température dans chaque espace du bâtiment.
- La mise en place de puits canadiens (gros tuyaux de béton enterrés en profondeur) permettant de rafraîchir l'atmosphère en été et de la réchauffer en hiver.



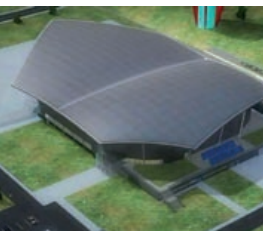
L'AXONE (suite)

- Une eau chaude sanitaire produite par 70 m² de panneaux solaires
- La récupération de l'eau de pluie sur la toiture en zinc de 12 000 m², dirigée vers une cuve enterrée qui alimentera toilettes et points de nettoyage.
- Une isolation acoustique verticale de 15 cm.
- Une isolation acoustique et thermique réalisée grâce à 60 cm d'isolant pour la toiture (les normes des bâtiments actuels se situant autour de 20 cm d'isolation).

La charte chantier propre

A été signée par toutes les entreprises partenaires sur la base du triage des matériaux, l'utilisation d'huiles végétales pour le décoffrage.

Cette importante réalisation culturelle et sportive va permettre aux 300 000 habitants de l'Aire urbaine de disposer d'une salle digne des plus grandes villes françaises, renforcer ainsi l'attractivité du Nord Franche-Comté et développer l'animation sportive et événementielle du territoire de la « Communauté d'Agglomération du Pays de Montbéliard », confortant l'objectif de développement et de rayonnement de cette région.



Contacts

COMMUNAUTÉ D'AGGLOMÉRATION DU PAYS DE MONTBÉLIARD

→ **Jacques Helias**,
vice président de la CAPM
Tél. : 03 81 31 88 88

→ **Denis Vuilleminy**,
Responsable service Bâtiment
Tél. : 03 81 31 86 55
denis.vuilleminy@agglo-montbeliard.fr

→ **Michel Orsa**,
Responsable service Sport Loisirs
Tél. : 03 81 32 09 58
michel.orsat@agglo-montbeliard.fr

AXONE

→ **Sylvie Chauchoy Beclé**,
Directrice Axone
Tél. : 03 84 22 94 70
direction.axone@vega-france.fr