

COMPLEXE SPORTIF-EVENEMENTIEL L'AXONE



FICHE TECHNIQUE

<i>Adresse</i>	6, rue du Commandant Pierre Rossel - BP 21135 25201 Montbéliard cedex
<i>Téléphone</i>	03 81 93 89 86
<i>Fax</i>	03 81 93 90 48
<i>Contacts techniques</i>	Directeur technique : Stéphane Serment Responsable Technique : <i>en cours de recrutement</i>
<i>Contact Direction</i>	Directeur : Sylvie Chauchoy-Becle Courriel : direction.axone@vega-france.fr
<i>Web</i>	www.axone.fr

Table des matières

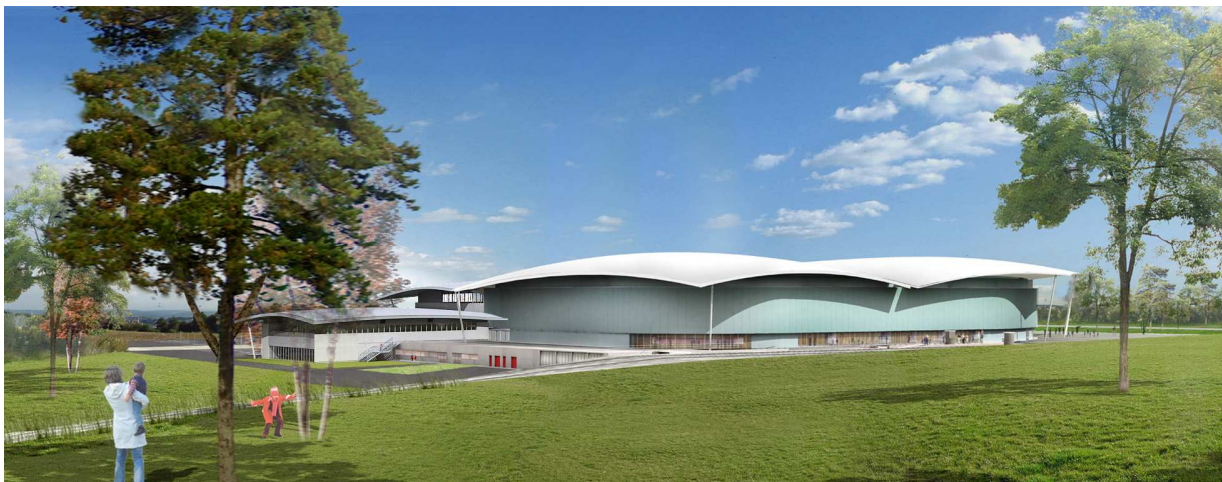


©

1. Bienvenue à l'Axone.....	4
2. Configurations/jauges type spectacle salle principale	7
2.1 Jauges tout assis	
2.2 Jauges assis / debout	
3. Configurations/jauges type "sport" salle principale	7
4. Salle secondaire.....	8
5. L'Axone vous accueille	8
5.1 Accueil du public	
5.2.1 Niveau -1 accueil sportifs et artistes	
5.2.2 2 ^{er} étage	
5.2.3 Extérieur aire de service	
5.2.4 Salles annexes	
5.2.5 Telephonie/internet	
5.2.6 Stockage	

6. Descriptif technique salle principale.....	11
6.1 Partie public	
6.2 Partie scénique	
6.3 Partie sportive salle principale	
6.4 Partie électrique	
6.4.1 Éclairage scénique	
6.4.2 Éclairage scénique/machinerie scénique grill	
6.4.3 Sonorisation arrière scène et parterre	
6.5 Alimentation diverses	
6.6 Accroches rigging	
7. Descriptif technique salle secondaire.....	17
7.1 Partie public	
7.2 Partie technique et sportive	
7.3 Partie électrique	
8. Salles Annexes.....	18
8.1 Salons de réception	
8.2 Salle de musculation	
8.3 Balnéothérapie	
8.4 Escrime	
8.5 Dojo	
9. Règlement intérieur / consignes de sécurité.....	20
10. Adresses et numéros utiles.....	21
11. Plans.....	22

1. Bienvenue à l'Axone



L'Axone est implanté sur la commune de Montbéliard, à proximité de l'autoroute A36 .

C'est un complexe plurifonctionnel disposant de plusieurs espaces permettant de réaliser des manifestations sportives, des spectacles, congrès et expositions.

L'équipement possède une grande salle, une salle secondaire, des salles annexes pour la pratique de l'escrime, sports de combat et musculation.

GRANDE SALLE

- Salle modulable sports/spectacles/événementiel et économie
- Capacité d'accueil de 5200 personnes maximum en version sport
- Capacité variable en spectacle entre 1600 places, version assis, et 6000 places, version assis/debout.
- Equipement scénique et sportif
- Réseau de passerelles et capacité d'accrochage en charpente d'une capacité de 30 tonnes
- Equipé de 4 vestiaires sportifs indépendants

SALLE SECONDAIRE

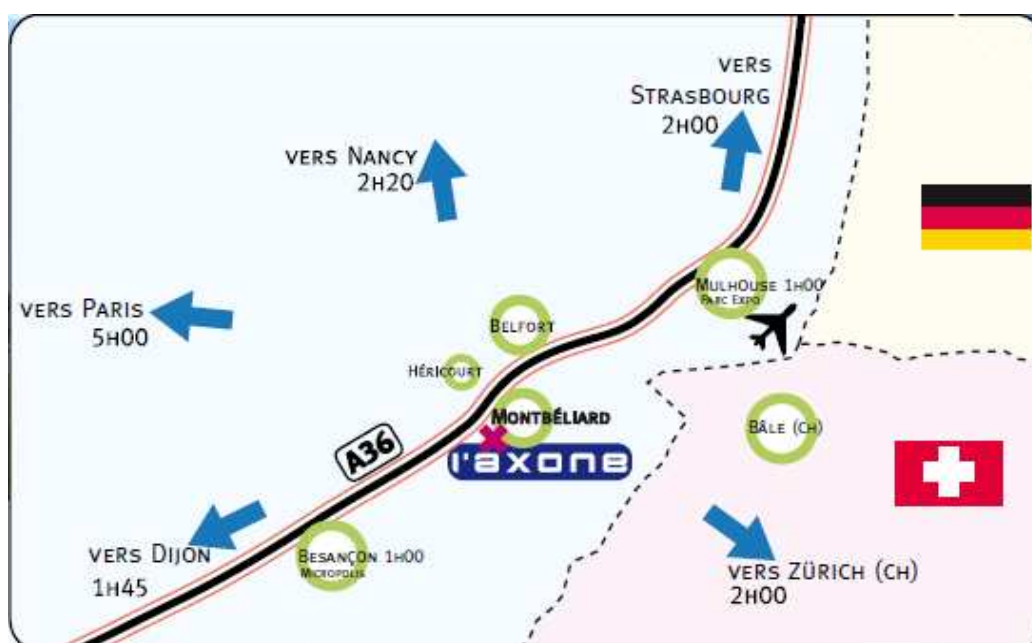
- Salle destinée aux entraînements et modulable pour l'accueil d'événements économiques
- Equipée de 4 vestiaires sportifs indépendants
- Capacité gradin : 295 places
- Capacité d'accueil pour événements économiques : 1000 personnes sur le parterre
- L'accès peut être indépendant de la grande salle

SALLES ANNEXES

L'Axone est équipé de salles annexes permettant la tenue de grands événements sportifs :

- Studio d'interview
- Salle de presse
- Bureaux organisateurs
- Loges artistes
- Salle de réception compartimentable en 2 espaces avec une cuisine située au niveau -1
- Salon de réception avec vue sur salle principale
- Salle de musculation équipée
- Dojo
- Salle d'escrime
- Balnéothérapie avec 2 bains bouillonnants et 2 saunas
- Des espaces privés (*administration, gestion technique, vestiaires, infirmerie et locaux techniques*)

VOTRE ARRIVEE A L'AXONE



En voiture

Depuis Lyon :

Prendre autoroute A36 direction Strasbourg

- Sortie N°8 Montbéliard
- Prendre direction Caserne pompier centrale

Depuis Strasbourg / Belfort :

Prendre autoroute A36 direction Lyon

- Prendre la sortie N°8 Montbéliard
- Suivre la direction Caserne pompier centrale

En bus

L'axone se situe à proximité du centre-ville et est donc accessible rapidement en transport en commun, et la gare SNCF.

En train ou en avion

GARE DE MONTBELIARD

Avenue des Alliées
25201 Montbéliard

AEROPORT MULHOUSE

Aéroport Bâle-Mulhouse
BP 60120
68304 Saint-Louis

2. CONFIGURATIONS / JAUGES TYPE "SPECTACLE" SALLE PRINCIPALE

2.1 Jauges tout assis

Nom	Parterre	Tribune	Gradin	Pmr/Acc	Total
Petite jauge assis	204	348	639	14/14	1219
Moyenne jauge assis	594	682	1234	22/22	2554
Grande jauge assis	974	1000	974	22/22	3322

2.2 Jauges assis / debout

Nom	Parterre	Tribune	Gradin	Pmr/Acc	Total
Petite jauge assis / debout	850	348	639	6/6	1849
Moyenne jauge assis / debout	2200	338	941	6/6	3501
Grande jauge assis / debout	4000	348	1304	6/6	5664
Très grande jauge assis /debout	4500	0	1304	6/6	5816

3. CONFIGURATIONS / JAUGES TYPE "SPORT" SALLE PRINCIPALE

Noms	Parterre	Tribune	Gradin	Pmr/Acc	Total
Volley	0	1814	3094	12/12	5015
Basket	0	1814	3094	12/12	5015
Hand	0	1814	3094	12/12	5015
Boxe	844	1814	3094	12/12	5808

NOTA : une place est réservée pour un accompagnateur à proximité de chaque place PMR.

4. SALLE SECONDAIRE

L'axone dispose d'une salle secondaire permettant d'accueillir des entrainements et des matches.

Le sol est réalisé avec un béton finition Quartz recouvert d'un sol sportif souple (type Gerflor) et muni de différents tracés.

Caractéristiques :

- Gradin fixe numéroté : 295 places + espaces réservés aux PMR
- Dimension aire de jeu : 44 x 24 m
- Multi trace : Hand-ball - basket
- **Ancrage pour agrès gymnastique** (voir plan en annexe)
- Sonorisation

5. L'AXONE VOUS ACCUEILLE

5.1 ACCUEIL DU PUBLIC

PARKING

- 600 places de parking véhicules légers situé a 500 mètres de l'Axone (parking éclairé)
- 352 places de parking à proximité de l'Axone
- 1 zone de dépose pour bus
- 6 places de bus à proximité de l'entrée publique
- 40 places réservées PMR

AUVENT

- 5 couloirs équipés de barrières permettant le pré-contrôle de sécurité des spectateurs
- Accès indépendant et privatif à la salle de réception

HALL REZ DE CHAUSSE

- Un espace convivial à l'architecture moderne et soignée
- 3 bars équipés (gestion L'axone) destiné au grand public
- 1 bar équipé niveau -1 (gestion L'axone) destiné au grand public
- Des espaces boutique aménageables en fonction des besoins
- Une cabine de téléphone public
- Un distributeur automatique bancaire (*à confirmer*)
- 2 ascenseurs PMR pour accès niveau -1, +1 et +2
- 1 accès indépendant avec vestiaire pour les salons de réception

BILLETTERIE

- 5 guichets ouverts sous l'auvent
- 1 comptoir intérieur attenant à la billetterie pour accueil, demande de renseignements et consignes
- Câblage réseaux pour raccordement matériel billetterie

HALL SALLE SECONDAIRE

- Hall d'accueil public pour la salle secondaire
- 1 espace pour vestiaire / consigne
- Communication possible entre déambulateur salle principale et salle secondaire

5.2.1 NIVEAU -1 : ACCUEIL SPORTIFS ET ARTISTES

L'accueil des sportifs et artistes se fait depuis la cour de service, espace fermé et surveillé les jours de manifestations.

L'accueil sportifs et artistes donne accès au vestiaires, loges ...

- Studio interview
- Studio photo
- Chambre d'appel
- 1 bureau organisateurs de 12 m² environ
- 4 loges artistes équipées chacune d'une douche, de toilettes individuelle et d'un miroir. Surface : 8 m² chacune.
- 1 loge collective équipée d'une douche, de toilettes et d'un miroir. Surface : 25 m²
- Infirmerie pour les sportifs avec salle antidopage
- 1 catering : surface de 108 m² équipée d'une cuisine pouvant aussi devenir une salle de presse (câblage réseaux prévu)
- 4 vestiaires sportifs dédiés à la salle principale avec douche collective et salle de massage
- 2 vestiaires sportifs dédiés à la salle secondaire avec douche collective et salle de massage
- 1 cuisine équipée indépendante destinée au salon de réception. Accès traiteurs par un quai de déchargement indépendant.

5.2.2 2^e ETAGE

ACCES INDEPENDANT DEPUIS L'ENTREE PUBLIC PAR LES ESCALIERS OU L'ASCENSEUR

- 1 salle de réception d'une surface de 500 m² compartimentable en 2 espaces, respectivement : 150m² et 350m² avec un bar.
- 1 salon de réception donnant sur la salle principale avec une baie vitrée. Surface : 150m²
- 1 cuisine équipée avec chambre froide, hotte et laverie situé au niveau -1 (voir paragraphe 5.2.1)

5.2.3 EXTERIEUR AIRE DE SERVICE

ZONE PRIVATIVE ET CLOTUREE PERMETTANT LE STATIONNEMENT DES VEHICULES DE TOURNEES AINSI QUE LES MANŒUVRES.

- 76 places pour véhicules légers
- 9 places poids lourds et bus
- Zone de retournement pour les poids lourds
- 1 borne électrique et eau à disposition (2 prises 32A tri ou 4 PC 16A mono IP 17)

5.2.4 SALLES ANNEXES

L'Axone dispose de salles annexes équipés pour la pratique des sports et club.

L'accès se fait depuis l'entrée des artistes et sportif au niveaux -1.

MUSCULATION / BALNEOTHERAPIE

- Espace vitré (dimension 12 m x 10 m soit 120 m²)
- Equipements musculation et cardio
- 2 vestiaires avec douches
- 1 bureau
- Balnéothérapie avec 2 bains bouillonnants (homme/femme)
- 2 sauna (homme/femme)
- 1 espace de relaxation (surface 26 m²)

ESCRIME

- Dimension 16 m x 16 m soit 256 m²
- Equipé pour 7 pistes d'escrime
- 2 vestiaires avec douches
- 1 bureau

SPORTS DE COMBAT

- Dojo : dimension 30 m x 16 m surface 480 m²
- 1 tatamis 30 m x 14,5 m sur parquet avec amortisseur
- 2 zones de combats 12 m x 12m
- 2 vestiaires avec douches
- 1 dépôt surface 20 m²
- 1 bureau

BUREAUX ASSOCIATIF

- Bureau associatif au niveau -1 (musculation et escrime) donnant sur l'extérieur. Surface : 14 m²
- 1 salle de réunion niveau 0 (Dojo) surface : 26 m²
- bureau niveau 0 surface : 20 m²

5.2.5 TELEPHONIE

- 8 lignes téléphone dédiées aux producteurs avec accès direct affectable à la demande
- Wi-fi pour zone public, sportifs et medias
- En cas de besoin, il est possible de créer des accès supplémentaires pour le client

5.2.6 STOCKAGE

- Le local de stockage est exclusivement réservé au matériel de L'axone. Il ne pourra en aucun cas être vidé pour stocker le matériel des productions et organisateurs.
- Le stockage des fly cases vides se fera soit en arrière scène, soit dans la cour de service, en accord avec le régisseur de l'Axone afin de respecter les passages et dégagements obligatoires.

6. DESCRIPTIF TECHNIQUE DE LA SALLE PRINCIPALE

6.1 PARTIE « PUBLIC »

L'accès du public à la salle se fait par deux niveaux : parterre et déambulatoire /couronne.

La salle principale, du fait de son utilisation en configuration « sport » et « spectacle », est équipée de gradins fixes sur les 4 côtés

Elle est équipée de 4 tribunes télescopiques se déployant sur le parterre.

Niveau -1 (parterre)

- Surface : 2400 m² environ. Dimension 58 x 42 m, **tribunes repliées.**
- Surface : 1161 m² environ. Dimension 43 x 27 m, **tribunes dépliées.**
- Capacité minimum au parterre : 960 personnes assises
- Capacité maximum au parterre : 4500 personnes debout
- Accès au parterre avec 2 escaliers donnant sur une circulation équipée d'un Bar

Niveau 0 (couronne)

- Circulation autour des tribunes et de la fosse de la salle principale
- 12 places PMR et 12 places pour les accompagnateurs
- Accès depuis le déambulatoire grâce à 16 portes
- Distribution du gradin et des tribunes
- 3094 places assises dans les gradins
- 1814 places assises dans les tribunes
- 87 emplacements journalistes équipés avec une tablette, câblage réseau et électrique

6.2 PARTIE SCENIQUE

Dimensions générales :

- Dimensions plateau technique, tribunes repliées : 58 x 42 m
- Dimensions tribunes dépliées version basket : 43 x 27 m
- Profondeur possible de l'espace scénique : 20 mètres (*voir plan de jauges*)
- Hauteur des points d'accroche 17,85 m (clairance sol / points rigging)
- Hauteur sous passerelle : 15,85 m

Accès camions

- 1 quai de déchargement pour 2 camions situé porte coté jardin
- 1 rampe sur vérin hydraulique permet de faire accéder un camion dans la salle principale
- Accès direct depuis l'aire de service
- Sol en dallage béton + finition quartz
- Sol équipé avec les ancrages nécessaires pour le hand, le basket, le volley et le tennis (*voir plans ci-joints*)
- Surcharge admissible **2,5** T par m²

Scène :

- Scène modulable de type STACCO, taille maximale 29,28 m x 18,30 m soit 535 m² avec gardes corps sur 3 cotés
- Planchers noirs

- Charge admissible : 600 kg/m²
- Hauteur variable entre 0.8 m et 1.50 m
- 1 jupe de scène noire en satin trévira CS
- 2 rampes d'accès 0.90 m x 3.80 m
- 3 escaliers d'accès à la scène d'une largeur de 1.22 m
- Garde corps sur les 3 cotés

Occultation cadre de scène :

Le cadre de scène est installé en fonction de la configuration de la salle et réalisé comme suit :

- 2 ponts section 300 triangulaires d'une longueur 40 mètres équipés avec deux patiences indépendantes à croisement central (1 ensemble pour la face, 1 pour le lointain)
- 2 rideaux par pont (1 cour/1 jardin) dimension : 23 x 13 m chacun en satin trévira CS

Occultation gradins :

- 1 rideau par côté façonné en biais en fonction du gradin permet de prolonger le cadre de scène (utilisation grand axe)
- 4 structures triangulaire section 300 en forme de T suspendues par palans à chaînes permettant l'occultation du biais gradin et le rattrapage avec le cadre de scène.
- Quantitatif rideaux disponibles (hors cadre de scène): 12 pendrillons 13 x 3 m en satin trévira CS

Régie :

- 1 régie fermée est située au dessus du gradin en face de la scène
- En configuration spectacle, la régie sera installée dans la fosse.

Equipement scénique :

- 20 praticables 2 x 1m planchers noirs
- 30 passages de câbles 3 voies
- 20 passages de câbles 1 voies
- 30 m de crash-barrières aluminium
- 2 crash-barrières angle rentrant
- 2 crash-barrières angle sortant
- 2 rampes camions
- 25 barrières de police noires L : 2,5 m
- 100 barrières acier galvanisé L : 2,5m
- 1 chariot élévateur 2,5 T (en location)
- 1 tire-palettes
- 16 palans à chaînes Verlinde 1 Tonne en Fly case par 2
- 1 télécommande 16 moteurs
- 20 poutres 500 triangulaire L : 0,7m
- 20 poutres 500 triangulaire L : 1,4m
- 84 Poutres 500 triangulaire L : 2,8m
- Angles 4 directions 500 Tri
- carrés magique 500 Tri

Eclairage de salle :

- La salle dispose d'un éclairage sportif avec un niveau d'éclairement variable, en fonction des sports pratiqués de 800 à 1500 Lux pour le plateau technique
- Un éclairage graduable public compartimenté en 6 zones pour le spectacle avec pupitre de commande en déplaçable en plusieurs points

Poursuites :

- 2 emplacements pour poursuites (dimension : 2m x 2m) situés en passerelle coté cour et jardin avec garde corps rabattable
- 1 plate-forme poursuite centrale (dimension : 2,5m x 2, 5m) située en passerelle à l'axe de la salle

Equipements sonorisation :

La salle principale dispose d'un système de sonorisation pour les commentateurs sportifs et les petits spectacles :

- 4 Clusters motorisé suspendu au centre ou frontalement
- Marque Electrovoice ref : avec sub-bass
- Régie mobile en salle

Catering : (gaz interdit)

- Une pièce pouvant accueillir 80 personnes est prévue à proximité des loges
- Un espace de cuisine surface 40 m²
- Hotte aspirante
- Plonge grand bac
- Lave-vaisselle
- Cuisinière électrique
- Attente électrique pour raccordement des équipements apportés par les productions (voir plan)

6.3 PARTIE SPORTIVE SALLE PRINCIPALE**Vestiaire sportifs**

- La salle principale dispose de 4 vestiaires sportifs
- Chaque vestiaire est équipé d'un espace de déshabillage d'une douche commune, de sanitaires et d'une salle de massage

Vestiaires arbitres

- 2 vestiaires arbitres
- Equipés avec 1 bureau, 1 vestiaire, 1 douche et des sanitaires

Sol sportif

- 1 parquet sportif démontable de 46 m x 27 m avec mono tracé handball (marque Tarket Sport modèle Sportable)
- Ancrages en dalle pour agrès de gymnastique (*voir plans*)

- Le tracé basket est réalisable ponctuellement selon nécessité (coût supplémentaire)

Matériel sportif

- 2 buts hand-ball démontables
- 2 paniers de basket démontables avec affichages (règles des 24 secondes)
- 1 ensemble de poteaux et filet pour le tennis
- 1 ensemble de poteaux et filets pour le hand-ball
- 1 ensemble poteaux et filet pour le volley
- 1 ensemble de poteaux et filet pour le badminton
- Filets de protection amovibles derrière les buts de hand-ball
- 2 panneaux d'affichage sportif (tableau de marque) sont fixés derrière les gradins
(marque Stramatel / modèle avec affichage des noms des joueurs, nombre de fautes, faute par joueur, ...)

6.4 PARTIE ELECTRIQUE

Dans tout le bâtiment, le régime de Neutre est de type TNC pour la distribution principale et TNS pour la distribution secondaire.

6.4.1 ECLAIRAGE SCENIQUE PARTERRE ET GRADIN

REPERES ELEC D

TGBT scénique lumière :

- 1 départ 630 A (tri+n+t) sur prises POWER-LOCK
- 1 départ 400 A (tri+n+t) sur prises POWER-LOCK
- 1 départ 250 A (tri+n+t) sur bornier
- 1 départ 125 A (tri+n+t) sur prise P17 125A
- 1 départ 63 A (tri+n+t) sur prise P17 63A
- 1 départ 32 A (tri+n+t) sur prise P17 32A
- 2 prises 2 P+T 10 /16 A

REPERES ELEC E

Armoire 32 A équipée :

- 1 départ 32 A (tri+n+t) sur prise P17 32A
- 1 départ 32 A (mono) sur prise P17 32A
- 2 PC 10/16 A
- 1 RJ 45 pour distribution réseau DMX

REPERE ELEC F

- 1 prise P17 32A (tri+n+t)

REPERE ELEC G

Regard encastré en dallage équipé :

- 6 prises 10/16 A (2p+t)

- 4 RJ 45
- 4 lignes audio symétriques

6.4.2 ECLAIRAGE/MACHINERIE SCENIQUE GRILL

REPERE ELEC A

Armoire 63 A équipée :

- 1 départ 32 A (tri+n+t) sur prise P17 32A
- 1 départ 32A (monophasé) sur prise P17 32A
- 2 prises 10/16 A
- 1 RJ 45 pour distribution DMX

REPERE ELEC

Armoire 125 A équipée :

- 4 départs 32 A (tri+n+t) sur prise P17 32A
- 1 départ 63 A (tri+n+t) sur prise P17 63A
- 4 prises 10/16 A
- 1 RJ 45 pour distribution DMX

6.4.3 SONORISATION ARRIERE SCENE ET PARTERRE

L'ensemble de la distribution électrique son est alimenté depuis un transformateur d'isolement **170** KVA.

REPERE ELEC H

TGBT scénique SON :

- 1 prise P17 125 A (tri+n+t)
- A compléter

6.4.4 SONORISATION GRILL

REPERE ELEC B

Armoire 63 A équipée :

- 1 départ 32 A (tri+n+t) sur prise P17 32A
- 1 départ 32A (monophasé) sur prise P17 32A
- 2 prises 10/16 A
- 1 RJ 45 pour distribution DMX

6.5 ALIMENTATION DIVERSES

REPERE ELEC E

CAR REGIE /LOCAL TV PRODUCTION

Armoire 63 A équipée :

- 1 départ 32 A (tri+n+t) sur prise P17 32A
- 1 départ 32A (monophasé) sur prise P17 32A
- 2 prises 10/16 A

PARKING BUS**Armoire 32A équipée:**

- 6 prises 10/16 A
- 2 prises P17 32 A (tri+n+t)

REPERE ELEC I**REGIE****Armoire A équipée :****REPERE ELEC J****Lumière salle de réception****Armoire 32 A équipée :**

- 1 départ 32 A (tri+n+t) sur prise P17 32A
- 1 départ 32A (monophasé) sur prise P17 32A

REPERE ELEC K**Son salle de réception (sur transformateur d'isolement)****Armoire 63 A équipée :**

- 1 départ 32 A (tri+n+t) sur prise P17 32A
- 1 départ 32A (monophasé) sur prise P17 32A
- 2 prises 10/16 A
- 1 RJ 45 pour distribution DMX

6.6 ACCROCHES / RIGGING

Voir cahier des charges scénographique.

Nous demandons aux producteurs de nous fournir le plan de charges précis et comportant les charges réelles de chaque point, au moins un mois avant le jour de la manifestation. Nous validons ensuite la capacité de charges du grill.

Chaque point situé au-dessus de la scène ou au-dessus du public doit être accroché et sécurisé au moyen de 2 systèmes indépendants et de conception différente.

Chaque élingue accrochée aux poutres doit être gainée

La fourniture des élingues et des palans est à la charge de la production.

Le personnel chargé de l'accrochage doit être employé par une société de *rigging* reconnue et agréée par la salle.

Le personnel travaillant en hauteur doit être habilité et équipé des équipements de protection individuels obligatoires (harnais, gants, chaussures de sécurité, etc.)

Le personnel de *rigging* est à la charge de la Production.

EN AUCUN CAS LES CAILLEBOTTIS DES PASSERELLES NE DOIVENT ETRE DEMONTES.

Généralités :

La salle se décompose en deux zones de chargement.

ZONE ARRIERE (fer vert)

- 2 tonnes maxi par fer (vert) ponctuelle ou répartie entre chaque ferme
- 12 tonnes maximum cumulées entre chaque ferme
- Points vertical uniquement
- Possibilité de réalisé un Y entre deux fer vert avec une charge maximum de 850 kg

ZONE AVANT (fer BLEU)

- 1 tonne maxi par fer (BLEU) ponctuelle à 1,3 m de la ferme
- 580 kg ponctuels au centre du fer bleu
- 4 tonnes maximum cumulées entre chaque ferme
- Point vertical uniquement

ACCES GRILL

- 1 monte-charge. Dimensions : 100 x 90 / Hauteur 2,2 m / Charge maximale : 1 tonne
- 1 escalier métallique à volé à l'arrière de la salle
- 1 escalier hélicoïdal côté salon VIP

7. DESCRIPTIF TECHNIQUE DE LA SALLE SECONDAIRE

7.1 PARTIE PUBLIC

- La salle secondaire dispose d'un gradin fixe de 295 places assises et 6 places PMR desservi par une coursive en partie haute
- Prévue pour les entrainements sportifs, cette salle permet la réalisation d'événements économiques type « salons ».

Niveau -1 :

Surface d'évolution sportive d'une surface de 44 x 24m et d'une capacité de 1089 personnes en configuration événement économique.

Niveau 0 :

Entre public indépendante de la salle principale

Coursive en partie haute desservant un gradin de 295 places numérotées.

Le gradin est réalisé avec des sièges coque.

La coursive permet une continuité avec la salle principale.

7.2 PARTIE TECHNIQUE ET SPORTIVE

Vestiaires sportifs :

- La salle secondaire dispose de 2 vestiaires sportifs
- Chaque vestiaire est équipé d'un espace de déshabillage d'une douche commune et de sanitaires

Vestiaires arbitre :

- 2 vestiaires arbitres
- Equipés d'un bureau, d'un vestiaire, d'une douche et de sanitaires.

Sol :

- Dimension plateau technique : 44 x 24m
- Sol sportif souple sur dalle béton
- Marquage multi-tracé hand, basket et volley
- Réseau d'ancrage pour équipements sportifs et agrès de gymnastique

Matériel sportif

- 2 buts de hand-ball démontables
- 2 paniers de basket démontables
- 1 ensemble de poteaux et filet pour le tennis
- 1 ensemble de poteaux et filet pour le Volley
- 1 ensemble de poteaux et filets pour le hand-ball
- Filets de protection amovibles derrière les buts de hand-ball
- 1 panneau d'affichage fixé du côté opposé au gradin
- Filet de protection hand
- 1 système de sonorisation

7.3 PARTIE ELECTRIQUE

Eclairage :

- La salle est équipée d'un éclairage sportif de 400 à 800 Lux

8 SALLE ANNEXE

8.1 SALON DE RECEPTION

L'Axone dispose de 3 salons de réception modulables :

- Salon 1 ; Surface : 150 m² avec vue sur la salle
- Salon 2 et 3 ; Surface respectivement : 374 m² et 154 m² pouvant réaliser un seul espace de 500 m² avec vue panoramique
- Equipés avec un bar avec tirage de bière pression
- Sol : pvc
- Distribution TV
- Distribution réseau RJ 45
- Vestiaire indépendant au rez-de-chaussée
- Alimentation électrique (voir partie électrique)

- Equipée avec une sonorisation

Cuisine :

- Situé au niveau -1 avec un accès indépendant pour les traiteurs
- Communication avec la salle de réception avec un ascenseur réservé
- Chambre froide
- Hotte d'aspiration
- Matériel de chauffe
- Alimentation électrique pour équipements traiteur
- Lave-vaisselle

NOTA : L'utilisation du gaz est interdite dans l'établissement**8.2 SALLE DE MUSCULATION**

L'Axone dispose d'une salle de musculation vitrée d'une surface 120 m² équipée en matériel de la marque à compléter

8.3 BALNEOTHERAPIE

L'Axone dispose d'un espace balnéothérapie équipé d'une surface 50 m² donnant sur patio avec :

- 2 bains bouillonnants (hommes / femmes)
- 2 cabines sauna
- Vestiaires
- Espaces détente

8.4 ESCRIME

L'axone est équipé d'une salle d'escrime pour les entrainements d'une surface de 260 m² environ avec :

- Pistes
- bureau
- vestiaires

8.5 DOJO

Les salles annexes de l'Axone sont dotées d'un DOJO d'une surface de 460 m² :

- Tatamis 30 x 14,5m sur parquet avec amortisseurs
- Marquage 2 zones 12 x12 m
- 2 vestiaires
- 1 dépôt
- 1 bureaux

9. Règlement intérieur - Consignes de sécurité

Section 1.01 Aménagements scéniques

Les installations électriques doivent être protégées de tout contact direct ou indirect. Les câbles et connecteurs devront être conformes aux normes en vigueur et ne doivent pas constituer une gêne pour le public.

Toutes les structures suspendues ou placées en hauteur doivent être équipées de deux systèmes adaptés de fixations, et de conceptions différentes.

Les procès verbaux, certificats de conformité, rapports d'organismes de contrôle, etc. devront être tenus à la disposition de la direction de la salle par l'organisateur.

Dans tous les cas, tous les aménagements devront être conformes à l'ensemble de la réglementation existante, en particulier celle concernant les ERP de type L; X ; T

Section 1.02 Interdiction de fumer

Il est strictement interdit de fumer à l'intérieur de l'Axone.

Le personnel, les artistes et les techniciens sont tenus de respecter les zones non-fumeurs.

Section 1.03 Sécurité des travailleurs

L'accès aux passerelles est strictement règlementé, en particulier lorsque le public est présent dans l'établissement.

L'accès aux passerelles scénographiques ne sera autorisé qu'aux personnes équipées de harnais de sécurité.

Le levage et la manipulation de charges sont interdits au-dessus du personnel.

Le personnel travaillant sur le plateau devra être équipé des équipements de protection indispensables à sa sécurité : gants, casques, chaussures de sécurité.

Les conducteurs de chariots élévateurs devront être titulaires du CACES et d'une autorisation de conduite délivrée par son employeur, qui sera présentée au Régisseur de l'Axone.

En aucun cas, les chariots élévateurs ne pourront servir de moyens de transport ou d'élévation pour autre chose que du matériel prévu à cet effet.

Seul le personnel dûment habilité et autorisé par le Régisseur pourra effectuer des interventions dans les armoires électriques et pénétrer dans les locaux suivants : local TGBT, local transformateur, local groupe électrogène.

Section 1.04 Gaz

L'utilisation du gaz est interdite.

10. Adresses et numéros utiles

Services d'Urgence

Sapeurs Pompiers	18
Police.....	17
Police Municipale	03 81 99 23 70
SAMU	15
EDF Electricité Secours	08 20 821 333
GDF Gaz Secours	0 810 433 025
SOS médecin.....	
SOS KINE.....	
Astreinte L'axone	06 76 69 28 83

Services divers

Ville de Montbéliard (standard)	03 81 99 22 00
CAPM (standard)	03 81 91 88 88
Direction Départementale du Travail.....	03 81 99 85 20

Hôtels à Montbéliard

Office de Tourisme de Montbéliard.....	03 81 94 45 60
IBIS.....	03 81 90 21 58
ETAP HOTEL.....	08 92 68 01 50
HOTEL DE France.....	03 81 90 21 48

11. PLANS

1. ENSEMBLE NIVEAU -1
2. ENSEMBLE NIVEAU 0
3. ENSEMBLE NIVEAU 1
4. ENSEMBLE NIVEAU +2
5. PARKING SPORTIF ET VIP
6. PARKING BACKSTAGE
7. PLAN MASSE
8. DIMENSION PLATEAU TECHNIQUE TRIBUNES DEPLIEES
9. DIMENSION PLATEAU TECHNIQUE TRIBUNES PLIEES
10. ARMOIRE ELECTRIQUE GRILL
11. PRINCIPE DE CHARGEMENT GRILL AVEC FILES DE CHARPENTE
12. ARMOIRE ELECTRIQUE SALLE DE RECEPTION
13. DIMENSION SALLE DE RECEPTION
14. DIMENSION REGIE SALLE PRINCIPALE
15. HALL ENTRE N0
16. VESTIAIRE SALLE PRINCIPALE ET SECONDAIRE
17. BACKSTAGE N-1
18. N-1 ZONE CATERING INFIRMERIE
19. SALLE ANNEXE N-1
20. SALLE SECONDAIRE N0
21. SALLE ANNEXE N0
22. COUPE GRAND AXE AVEC TRIBUNE
23. COUPE PETIT AXE AVEC TRIBUNE
24. COUPE PETIT AXE SANS TRIBUNE